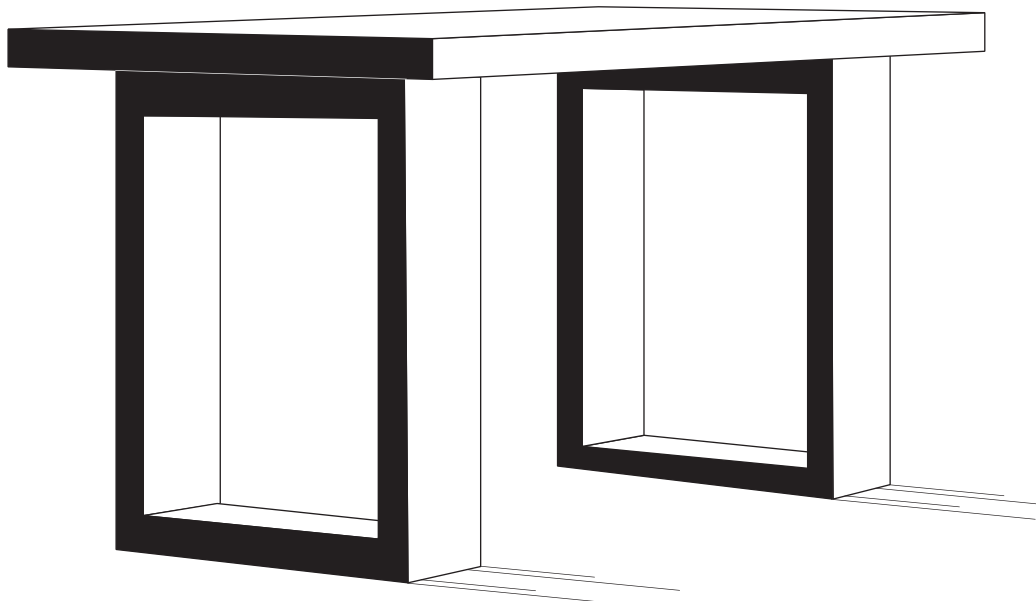


Инструкция по сборке стола из бетона

В единой стилистике с чашами, подставками и скамьями был создан стол из фибробетона, за которым с комфортом может разместиться для отдыха компания из 6 человек.

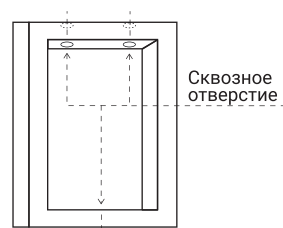
Стол и скамьи прекрасно комбинируются с остальными продуктами CONCRETIKA, но могут быть дополнены и другими предметами мебели и декора.



CONCRETIKA

Чугунные костровые чаши, аксессуары
и мебель для костровых зон

Комплектация



Опора бетонная — 2 шт.



Столешница бетонная — 1 шт.

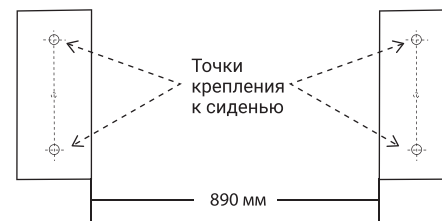


Винт М10 — 4 шт.



Шайба М10 — 4 шт.

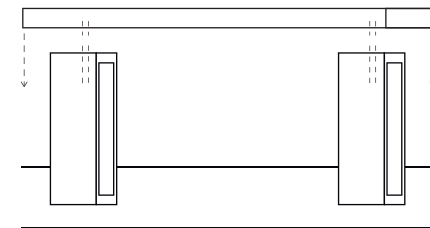
1



Шаг 1.

Подготовьте площадку для установки стола.
Установите бетонные опоры на ровную
поверхность в соответствии со схемой установки.
Убедитесь, что опоры стоят ровно.

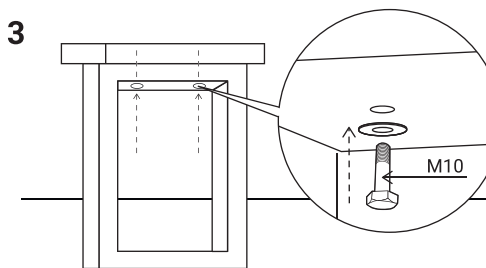
2



Шаг 2.

Установите столешницу на опоры так, чтобы
совпали монтажные отверстия в опорах и столешни-
це. **ВНИМАНИЕ!** В связи с особенностями материала,
столешница тяжелая, установку осуществляют как
минимум пять физически крепких работников
с соблюдением техники безопасности.

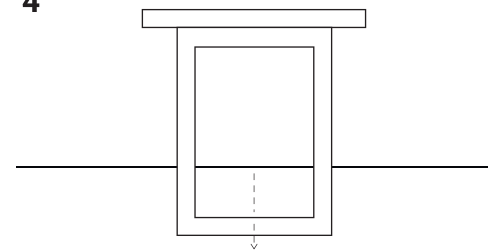
3



Шаг 3.

Закрепите столешницу к опорам с помощью винтов
и шайб М10 (по 2 шт. на опору)
ВАЖНО! Винты **НЕЛЬЗЯ** перетягивать, иначе бетон
может треснуть, что не будет являться гарантий-
ным случаем.

4



Шаг 4.

Убедитесь, что все крепления надежно затянуты,
основание устойчиво. При необходимости закрепите
стол через нижние отверстия в опорах к площадке.
Используйте винтовое крепление М10-М12
и усиленные шайбы (крепёж в комплект не входит
и подбирается установщиками под ваш тип
площадки). Стол готов к использованию.